

L-line

LEDEL

Линейный светильник для создания архитектурной подсветки здания



Художественная подсветка фасадов



Колонны



Стены

Основные характеристики



12 - 54 Вт

Мощность



1159 - 6600 лм

Световой поток



IP65

Степень защиты



3000К, 4000К, 5000К

Цвет свечения



К8, К15, Г30, Г45, Г60, Г60x10

Диаграммы



5 лет

Гарантия

Характеристики серии

Диапазон напряжения питания переменного тока, В

от 176 до 305¹

Частота, Гц

50

Коэффициент мощности драйвера,

≥0,9

Коэффициент пульсации светового потока, %

≤1

Температура эксплуатации, °С

от -40 до +45

Вид климатического исполнения

УХЛ1

Класс защиты от поражения электрическим током

I

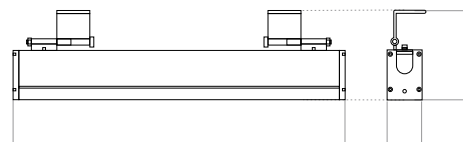
Индекс цветопередачи, CRI

80

Технические характеристики актуальны при номинальном напряжении – 220-230В.

¹ Не рекомендуется эксплуатировать светильник при межфазном подключении к сети питания переменным током ввиду возможного возникновения в ней аperiodических переходных процессов

Вес и габариты



137,5

Высота, мм

319 / 513 / 1000 / 1500

Длина, мм

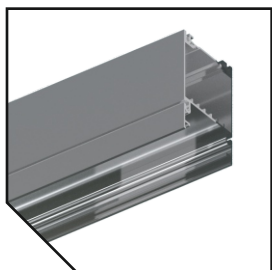
53,5

Ширина, мм

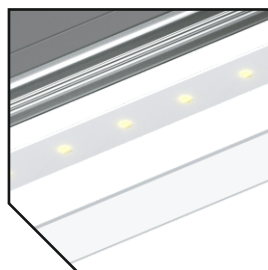
Значения соответствуют:
L-line 300 / 500 / 1000 / 1500

Вес, кг: **1,3 / 2,15 / 4,3 / 6,45**

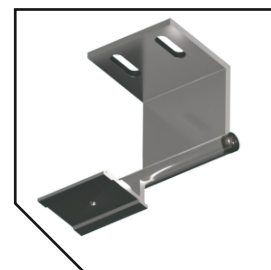
L-line – линейный архитектурный светильник с магистральным подключением



Анодированный алюминиевый сплав, цвет корпуса «металлик», другие цвета по индивидуальному техническому заданию



Закалённое стекло. Обладает повышенной прочностью при разрушении не образует острых граней



Светильник оснащен поворотными монтажными кронштейнами, которые можно перемещать вдоль корпуса на необходимую длину

LEDEL

FEREKS

ieK Lighting

ARFA
ПОТОЛКИ И СВЕТ

ул. Мазита Гафури, 50,
г. Казань, Россия, 420108
Тел.: 8 800 100 30 30
E-mail: info@ledele.ru



united.ledele.ru